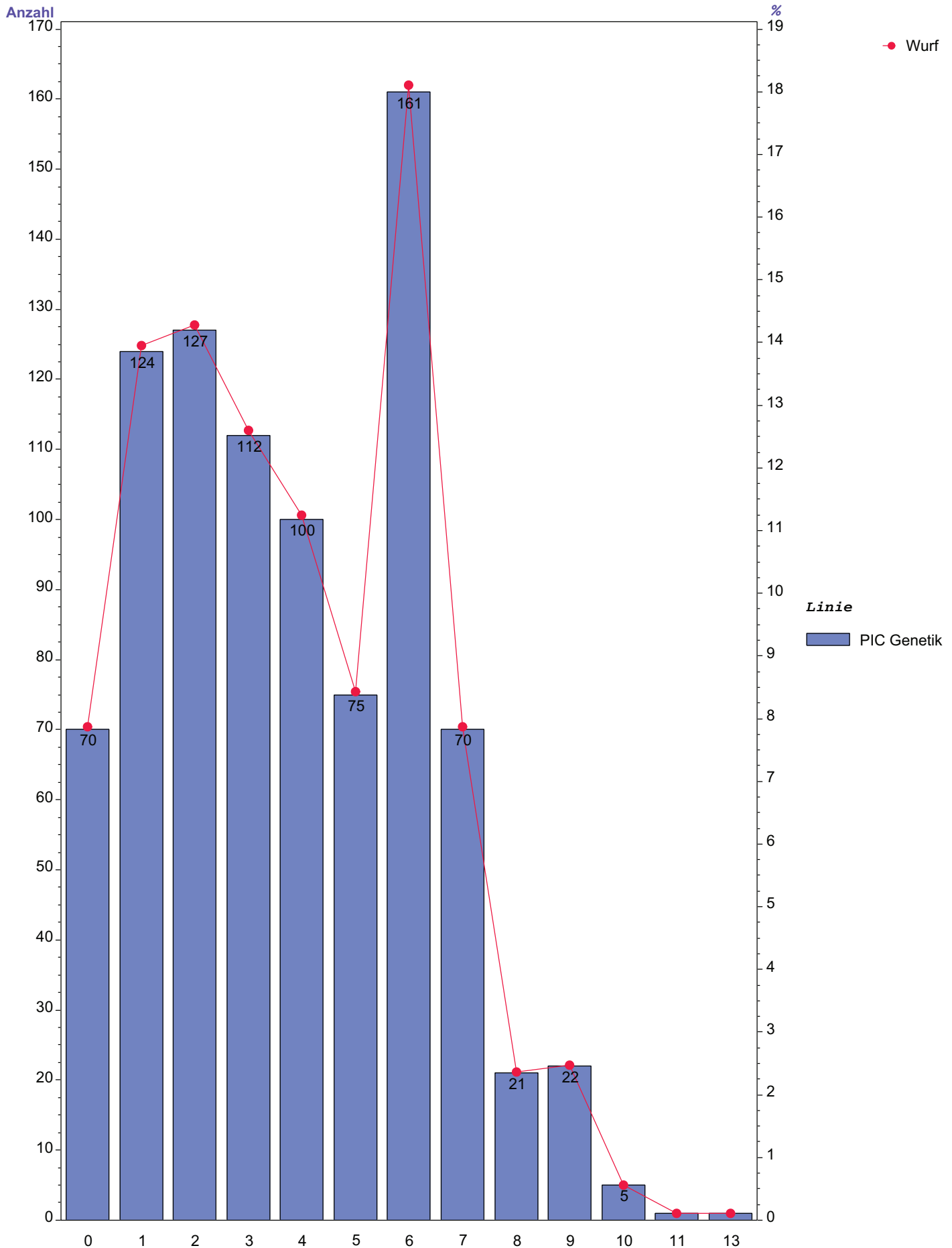


Altersstruktur Betrieb : 5877

889 unbel. JS und Sauen / 3.8 durchschn. Wurfzahl



Altersstruktur Betrieb : 5877

	<i>Linie</i>		Gesamt	
	<i>PIC Genetik</i>			
		in %		in %
<i>JS/AS</i>	889	100.0	889	100.0
<i>unbel. JS</i>	70	7.9	70	7.9
<i>1. Wurf</i>	124	13.9	124	13.9
<i>2. Wurf</i>	127	14.3	127	14.3
<i>3. Wurf</i>	112	12.6	112	12.6
<i>4. Wurf</i>	100	11.2	100	11.2
<i>5. Wurf</i>	75	8.4	75	8.4
<i>6. Wurf</i>	161	18.1	161	18.1
<i>7. Wurf</i>	70	7.9	70	7.9
<i>>8. Wurf</i>	50	5.6	50	5.6
<i>Gesamt</i>	889	100.0	889	100.0